



Wir beraten Sie vor Ort.

Ihren regionalen E.L.F-Ansprechpartner finden Sie auf unserer Website www.elf-hallen.de

Oder rufen Sie uns einfach an.



E.L.F. Hallen- und Maschinenbau GmbH

Lüchtringer Weg 52
37603 Holzminden
Telefon 05531 990 56-0
Telefax 05531 990 56-11
info@elf-hallen.de
www.elf-hallen.de

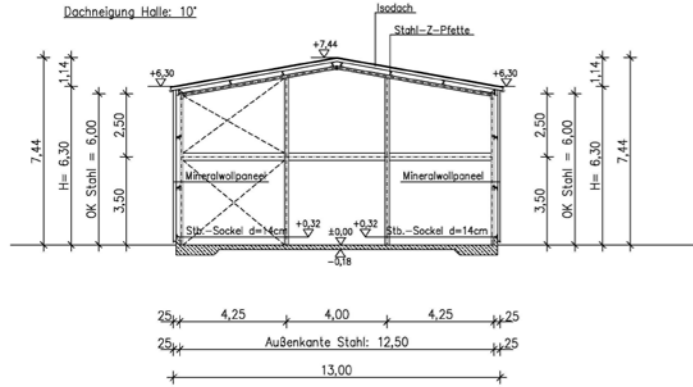


E.L.F ECO-LIFE

Zeitgemäßes Wohnen in der Saison



Schnitt



Lieferbare Dachfarben

Feuerrot	RAL 3000
Lichtgrau	RAL 7035
Anthrazitgrau	RAL 7016

Lieferbare Wandfarben

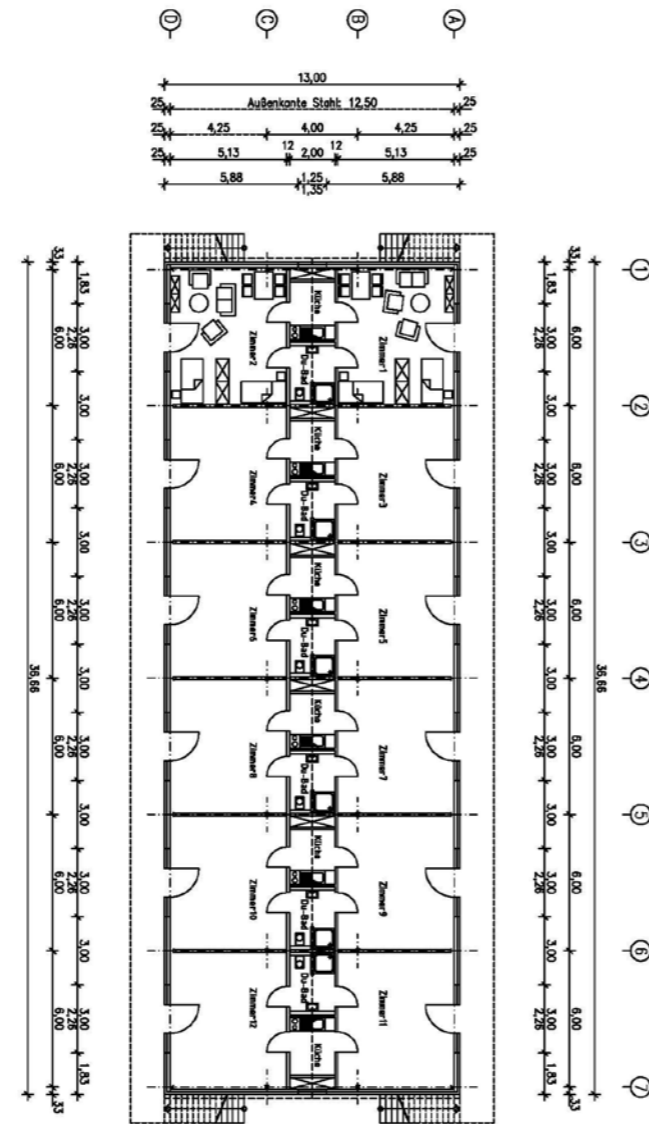
Hellelfenbein	RAL 1015
Grauweiß	RAL 9002
Weißaluminium	RAL 9006
Graualuminium	RAL 9007
Resedagrün	RAL 6011
Chromoxidgrün	RAL 6020
Anthrazitgrau	RAL 7016

Lieferbare Dachfarben

Grauweiß	RAL 9002
Rotbraun	RAL 8012
Anthrazitgrau	RAL 7016

Einige weitere Farben sind gegen Mehrpreis erhältlich!

Grundriss EG



Die Ausführung des OG ist annähernd identisch.



Unsere Leistungen

- Alles aus einer Hand: von der Planung bis zur Fertigstellung!
- Beratung vor Ort
- Planung vor Ort
- Baubetreuung
- frachtfreie Lieferung
- Kranentladung
- Ausarbeitung des Bauantrages inkl. Entwässerungsantrag
- prüffähige statische Unterlagen nach Euro Code 3 = Statik, Konstruktionsplan, Fundamentplan
- Gewährleistung nach VOB
- Garantie für alle verwendeten Materialien

Mögliche Optionen aus der E.L.F Preisliste

- flexible Anpassung der Gebäudegröße durch modulare Bauweise
- Ausführung der Innenausstattungen wie z.B. Fußbodenbeläge, Malerarbeiten, Sanitäranlagen, Heizsystem, Elektro und vieles mehr.

E.L.F ECO-Life Wohnheim für Saisonarbeiter

Breite	Länge	Dachneigung	Traufenhöhe
12,50 m	36,00 m	10°	2 Vollgeschosse je 2,50 m Raumhöhe

Alle aufgeführten Materialien und Leistungen sind im Grundpreis enthalten:

- Giebelwand-Stahlendgebilde mit Zwischenstützen aus Walzprofilen wie HEA / IPE nach EN 10025-2; gestrahlt, grundiert und lackiert!
- im Randbereich gedämmte Sohlplatte
- Ausführung der Fundamente sowie des gesamten Gebäudetragerwerks größtenteils als nichtbrennbare Stahlkonstruktion („FO“-A)
- sendzimirverzinkte Stahl-Z-Pfetten und sendzimirverzinkte Traufen-Profile
- Isopaneeldach, wahlweise in den Farben laut Prospekt
- Traufenhöhe auf zwei Vollgeschosse von je 2,50 m Raumhöhe
- Giebelabschlusswinkel beidseitig aus gekanteten Stahlblechen in Dachfarbe
- Zinkdachrinne mit Fallrohren bis 1 m über der Oberkante des Fundaments
- Traufenverkleidung aus hochwertigen Mineralwollepaneel mit hervorragenden Schalldämmwerten auf einer sendzimirverzinkten Stahl Profilunterkonstruktion, Farbvarianten der beschichteten Bleche laut Prospekt
- Kunststoffenster mit dreifach Isoverglasung und Rollladenkasten
- hochwertige Eingangstür
- 4 Treppenaufgänge inkl. Laubengang entlang der Traufseiten in feuerverzinkter Bauweise (gemäß DIN EN ISO 1461). Die Treppenstufen und Podestbeläge werden aus Gitterrosten hergestellt.
- Wände im Innenbereich in Trockenbauweise mit Installationsebene; Decke über Erdgeschoss in Stahlbetonbauweise; abgehängte Decke über OG in Trockenbauweise

**ZEITGEMÄßES
WOHNEN
IN DER SAISON**

